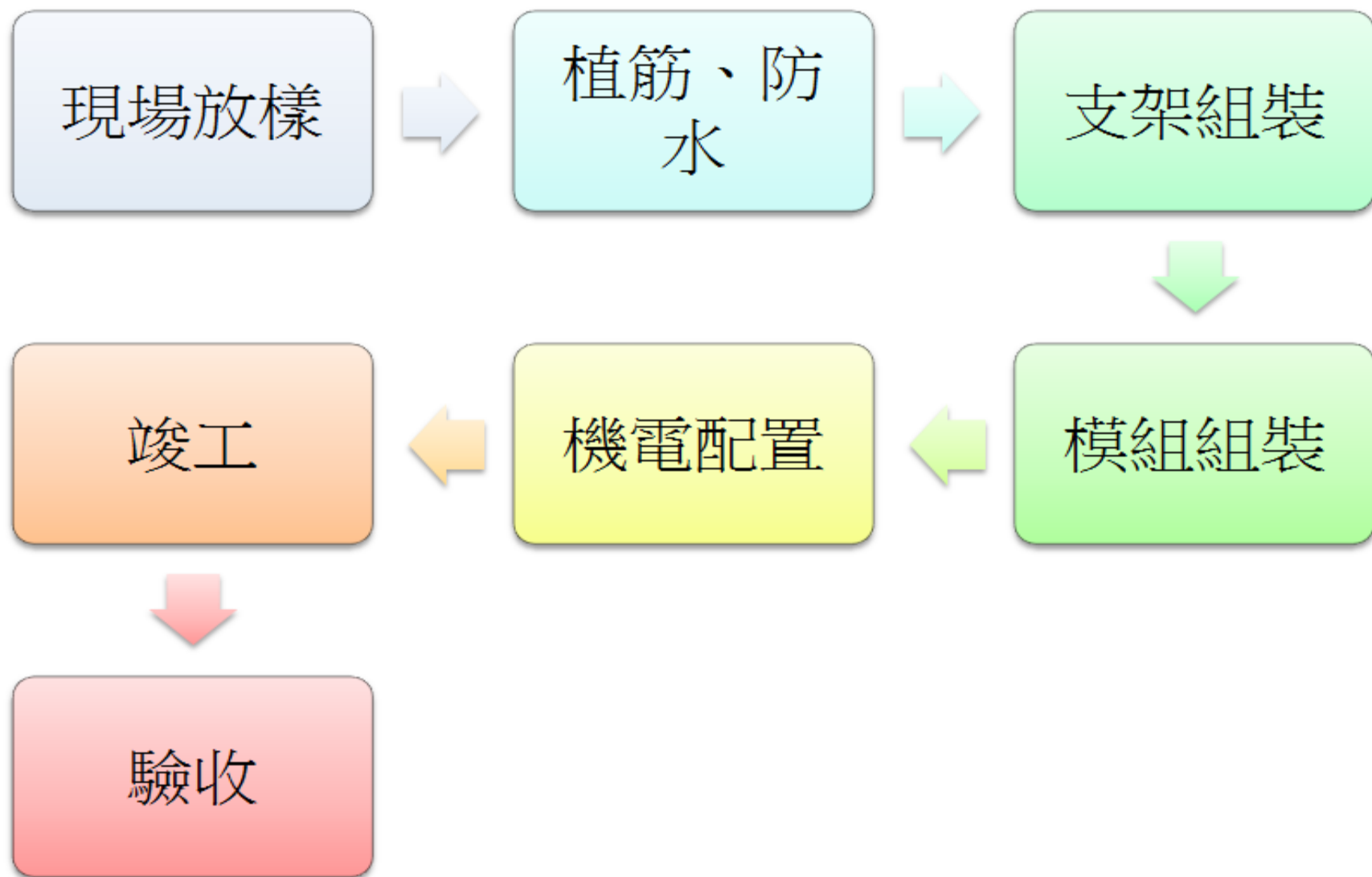




案場施工流程



□ 現場放樣

- 使用墨斗線彈印於地面上標示（一般為黑色或白色線）
- 使用水線固定於地面標示（一般為白色線）



□ 植筋、防水

- 使用電鑽在地面或斜屋頂鑽孔，再植入植筋膠使之固定螺栓
- 使用PU防水漆補於鑽孔處位置以利防水



鑽孔



清除鑽孔內之異物



灌植筋膠



插入牙條



塗抹防水漆



支架放置



基礎座

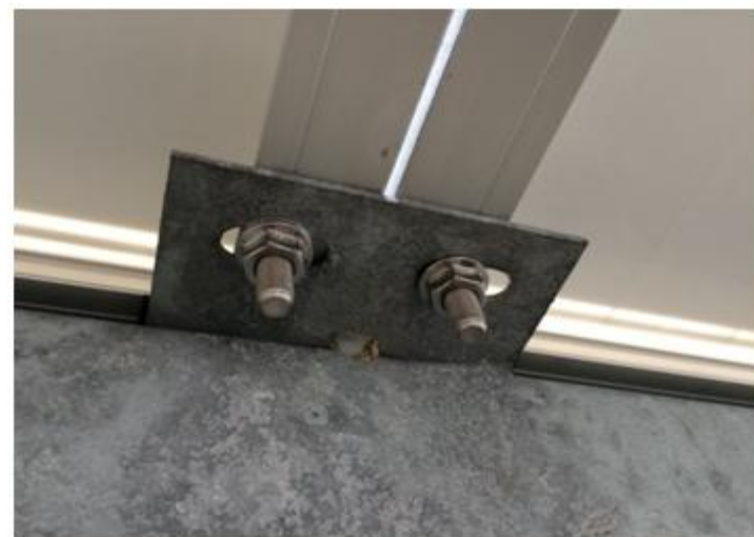
☐ 支架組裝

- 斜屋頂式 (鋁擠型)
- 地面型式 (鋁擠型、鋼構型)
- 棚架式 (鋁擠型、鋼構型)



☐ 模組安裝

- 上壓塊之安裝方式
- 直接固定於鋼構上之安裝方式



□ 直流配電箱安裝及固定

- 配置於不淋雨之室外場所或室內場所
- 五金配件須為不鏽鋼白鐵材質
- 使用白鐵角鋼或型鋼增加固定強度
- 箱體進出線使用防水接頭
- 盤內線號標示明確
- 箱體進出線需加線皮或PVC管保護



□ 變流器安裝及固定

- 配置於不淋雨之室外場所或室內場所
- 五金配件須為不鏽鋼白鐵材質
- 使用白鐵角鋼或型鋼增加固定強度
- 進出線使用太陽能專用防水快接頭
- 線號標示須明確



□ 交流配電箱安裝及固定

- 配置於不淋雨之室外場所或室內場所
- 五金配件須為不鏽鋼白鐵材質
- 使用白鐵角鋼或型鋼增加固定強度
- 箱體進出線使用防水接頭
- 盤內線號標示明確
- 箱體進出線需加線皮或PVC管保護



□ 躉售錶箱安裝及固定

- 配置於室外場所（所以箱體型式須為戶外型）
- 五金配件須為不鏽鋼白鐵材質
- 使用白鐵角鋼或型鋼增加固定強度
- 箱體進出線使用PVC管包覆
- 盤內線號標示明確
- 箱體進出線需加線皮或PVC管保護



□ 竣工完成

- 台電掛錶
- 系統正常運轉
- 環境清潔

